

Инструкция по установке инструментальных палитр.

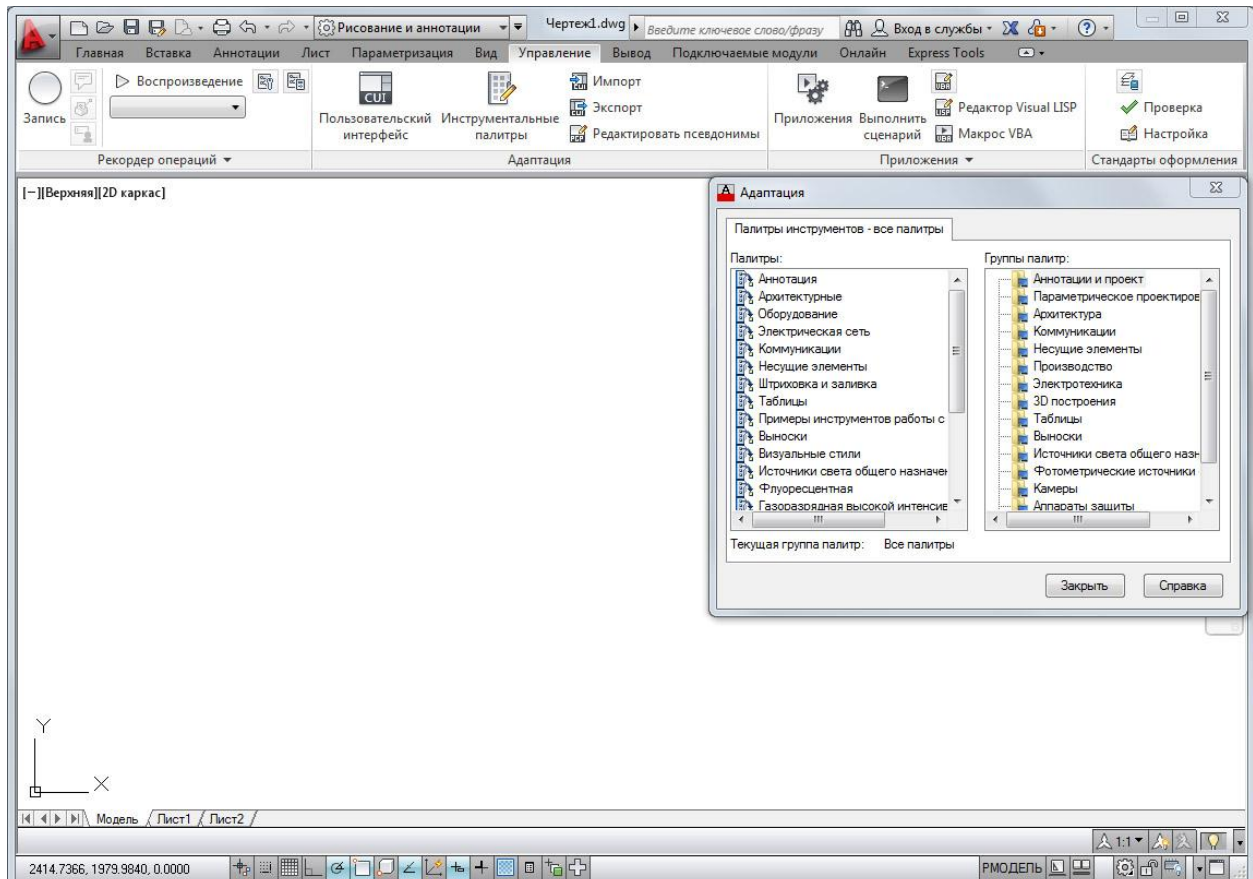
1. Создайте на диске C: папки следующего вида: C:\AutoCAD_DB\2010\Palettes\

2. Разархивируйте, скачанные файлы в папку «Palettes».

(Например - C:\AutoCAD_DB\2010\Palettes\УГО элементов главных электрических цепей\)

3. Запустите AutoCAD 2010/2013.

4. Перейдите в меню «Управление» на вкладку «Адаптация».

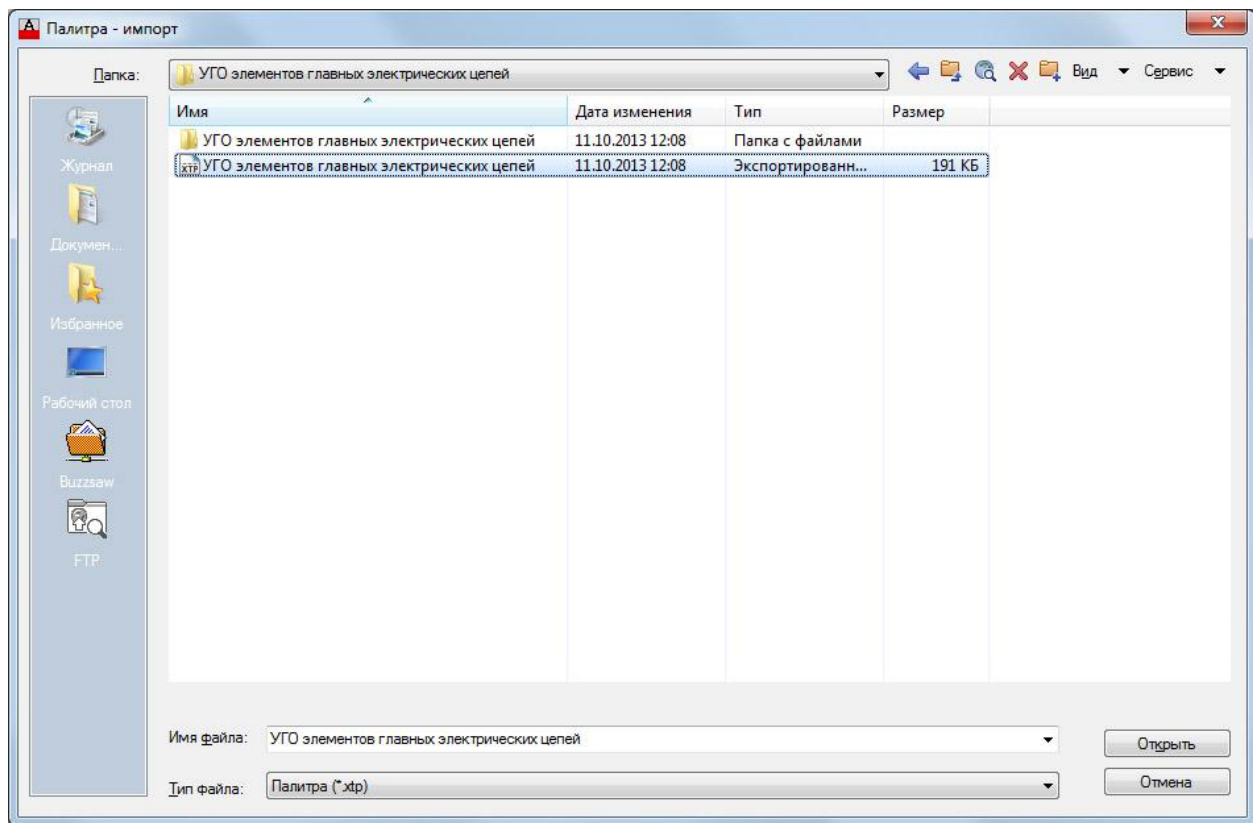


5. Щелкните на кнопке «Инструментальные палитры».

6. В открывшемся окне «Адаптация», щелкните правой кнопкой мыши в области списка палитр.

7. В появившемся меню выберите «Импорт» и укажите путь к файлу инструментальных палитр с расширением *.xtp».

(Например - C:\AutoCAD_DB\2010\Palettes\УГО элементов главных электрических цепей\ УГО элементов главных электрических цепей.xtp)



8. Инструментальная палитра появится в Вашем проекте.